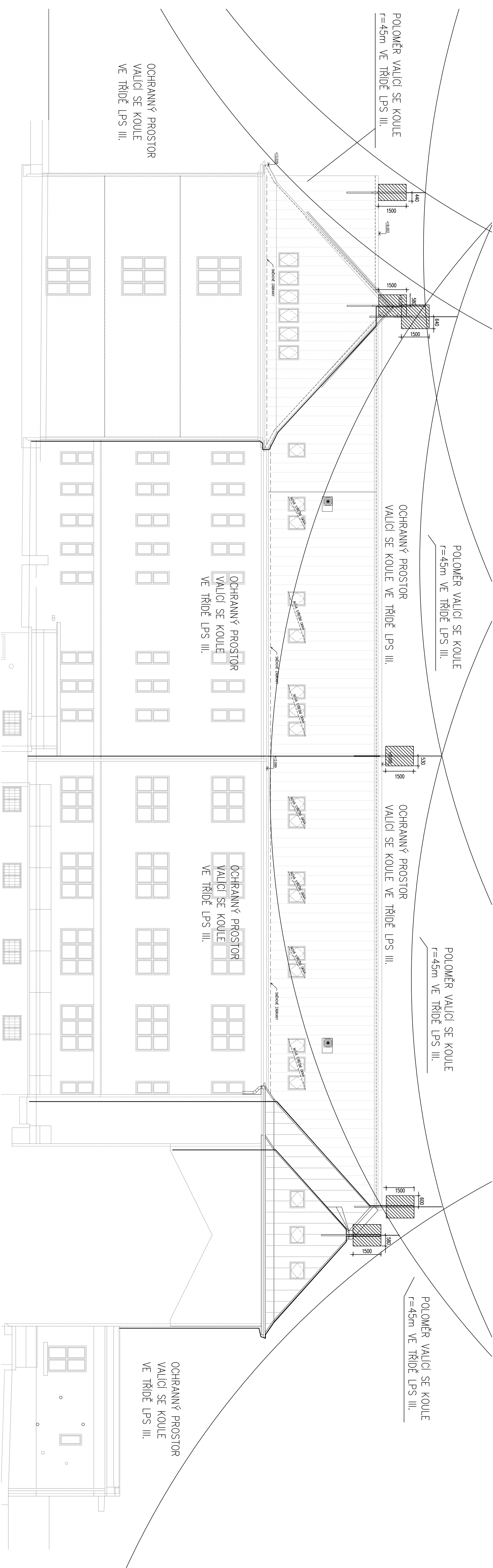


POZNÁMKA BLESKOSVODU:

VE TŘÍDE LPS III. JE POLOMĚR VALÍČÍ SE KOULE $r=45m$.
STŘECHÁ BUDOVY ŠKOLY A BUDOVY TĚLOCVIČNÝ JE V OCHRANNÉM PROSTORU VALÍČÍ SE KOULE VE TŘÍDE LPS III.
PŘI NÁMĚRU OCHRANÝ STŘECHY BYLO UVAŽOVANO S OKOLNÍMI BUDOVAMI A VENKOVNÍM OSVĚTLENÍM.
STŘECHY JSOU TAK V OCHRANNÉM PROSTORU MEZI JÍMAČNÍ TYČÍM NA PODPŮRNÝCH TRUBEKÁCH A OKOLNÍMI BUDOVAMI NEBO VENKOVNÍM OSVĚTLENÍM.



HLAVNÍ INŽENÝR PROJEKTU:		ZODPOVĚDNÝ PROJEKTANT:	VYPRACOVAL:
TOMÁŠ SYKORA		Bc. PETR ČERVINKA	Bc. PETR ČERVINKA
INVESTOR:		MĚSTO IVANČICE, PALACKÉHO NÁMĚSTÍ 196/6, 66491 IVANČICE	
NÁZEV AKCE:		REKONSTRUKCE STŘECHY ZŠ T.G.MASARYKA V IVANČICÍCH	
ČÁST PROJESE:		D.1.2 TECHNICKÁ PROSTŘEDÍ STAVEB D.1.2.5 TPS - SILNOPROUD, D.1.2.5.2 VÝKRESOVÁ ČÁST	DATUM 01/2025
NÁZEV VÝKRESU:		BLESKOSVODNÁ INSTALACE - POHLED ZÁPADNÍ NA BUDOVU ŠKOLY	FORMÁT 5x A4
			STUPEŇ PROJ. STAVBY
			MĚŘÍTKO 1:100
			ČÍSLO PŘÍLOHY PARÉ
			05